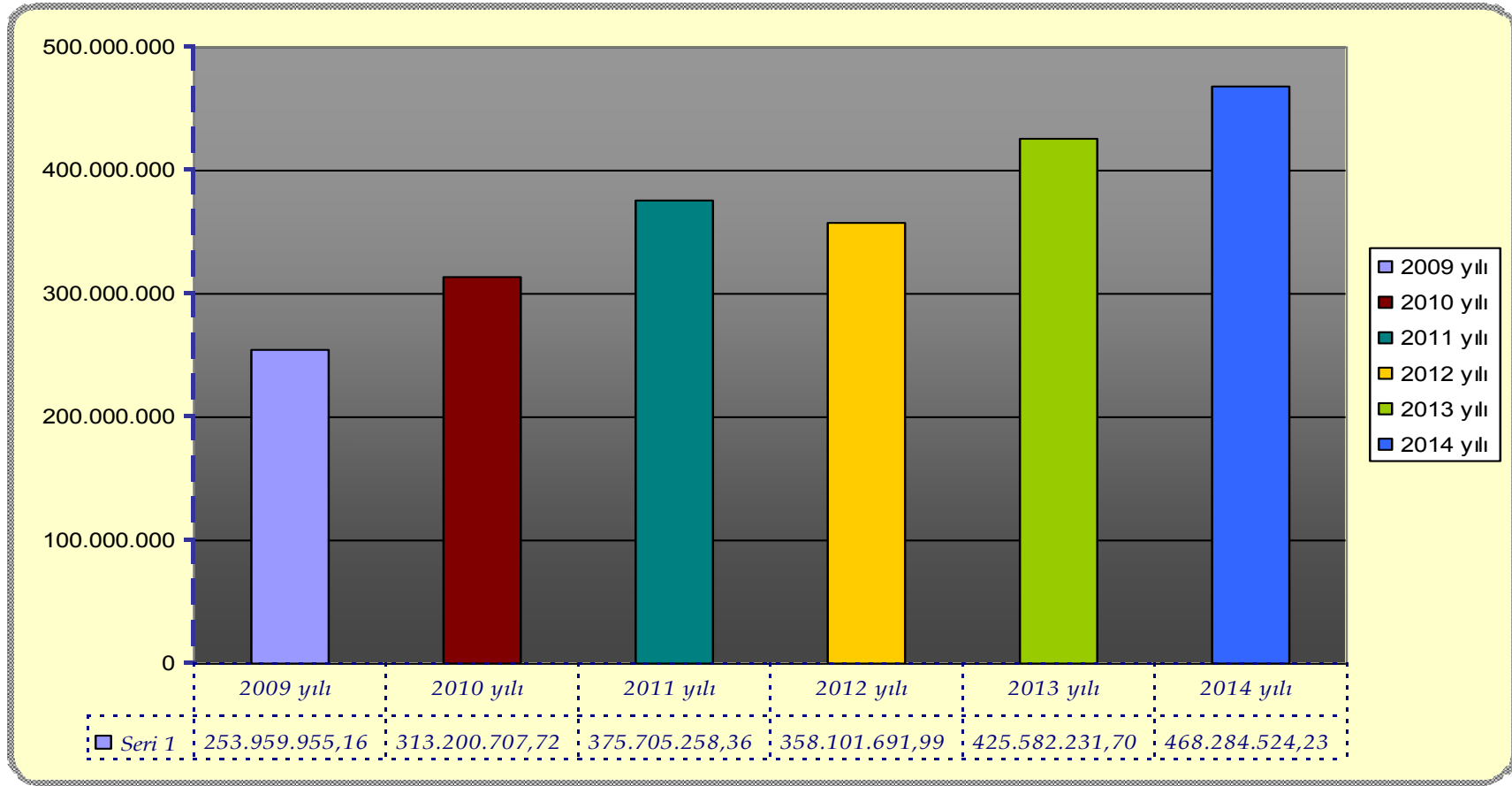




**KÜTAHYA TİCARET BORSASI**  
**2014 YILI**  
**İSTATİSTİKLERİ**

## 2009 - 2014 YILLARI ARASINDA İŞLEM HACMİ VE YILLARA GÖRE DEĞİŞİM ORANI

	2009	2010	DEĞİŞİM (%)	2011	DEĞİŞİM (%)	2012	DEĞİŞİM (%)	2013	DEĞİŞİM (%)	2014	DEĞİŞİM (%)
İŞLEM HACMİ	253.959.995,16	313.200.707,72	23,33	375.705.258,36	19,96	358.101.691,99	4,69	425.582.231,70	18,84	468.284.524,23	10,03

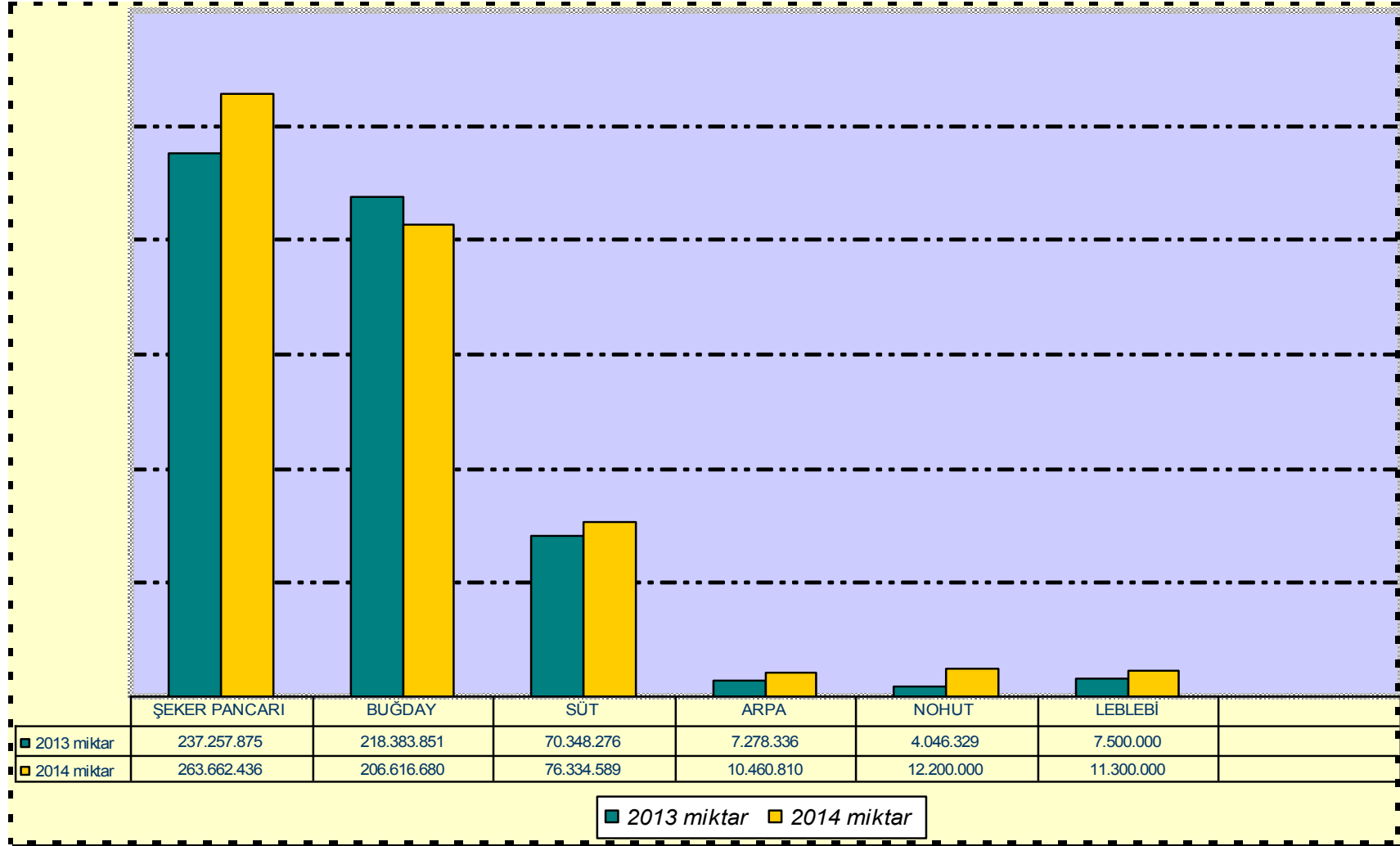


**2013 - 2014 YILLARINDA ÜRÜN DEĞERLENDİRMESİ**

ÜRÜNLER	2013 YILI		2014 YILI		DEĞİŞİM (%)	
	MİKTAR	İŞLEM HACMİ	MİKTAR	İŞLEM HACMİ	MİKTAR (%)	İŞLEM HACMİ (%)
BUĞDAY	218.383.851	140.711.554,58	206.616.680	158.123.958,82	-5	12
ARPA	7.278.336	4.527.844,93	10.460.810	7.420.846,21	43	63
ŞEKER PANCARI	237.257.875	37.328.068,45	263.662.436	40.838.220,43	11	9
NOHUT	4.046.329	14.532.842,56	2.590.602	8.416.523,57	-35	-42
LEBLEBİ	1.744.136	11.345.997,34	2.485.104	15.549.909,92	42	37
ŞÜT	70.348.276	57.138.784,81	76.334.589	72.857.196,36	8	27

Buğday miktarında, Nohut miktar ve işlem hacminde düşüş söz konusudur.

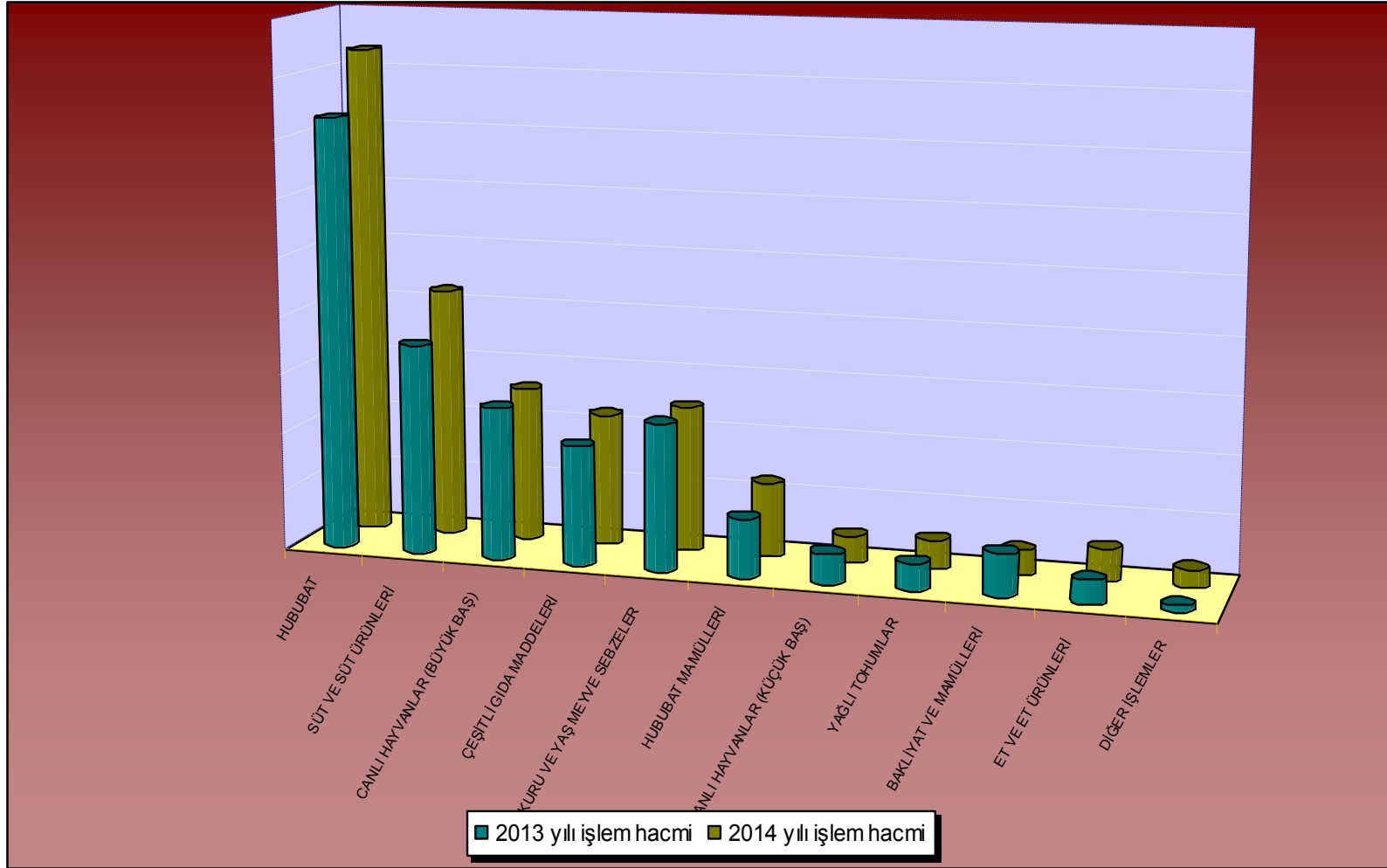
## İŞLEM HACMİ ÖNCEKİ YILLARA GÖRE DEĞİŞİMİ



**ANA BAŞLIKLAR ALTINDA 2013-2014 İŞLEM HACMİ :**

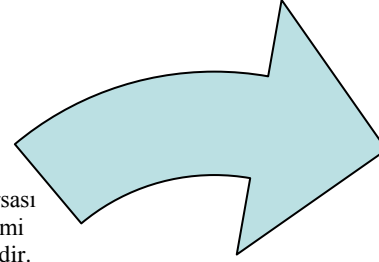
MADDE	2013 İŞLEM HACMİ (TL)	2014 İŞLEM HACMİ (TL)
HUBUBAT	147.124.749,60	167.065.169,00
SÜT VE SÜT ÜRÜNLERİ	<b>71.359.599,69</b>	<b>84.839.821,00</b>
CANLI HAYVANLAR (BÜYÜK BAŞ)	51.738.973,51	52.366.040,00
ÇEŞİTLİ GIDA MADDELERİ	<b>40.703.631,61</b>	<b>44.967.121,00</b>
KURU VE YAŞ MEYVE SEBZELER	49.840.847,00	49.443.098,00
HUBUBAT MAMÜLLERİ	<b>19.946.904,00</b>	<b>25.101.033,00</b>
CANLI HAYVANLAR (KÜÇÜK BAŞ)	10.337.167,00	9.009.174,00
YAĞLI TOUMLAR	<b>9.157.334,00</b>	<b>9.766.044,00</b>
BAKLİYAT VE MAMÜLLERİ	14.656.285,00	8.476.879,00
ET VE ET ÜRÜNLERİ	<b>8.209.196,00</b>	<b>11.083.560,00</b>
DİĞER İŞLEMLER	2.168.844,00	6.166.585,00
<b>TOPLAM</b>	<b>425.603.532,00</b>	<b>468.284.524,00</b>

## İŞLEM HACMİ ÖNCEKİ YILLARA GÖRE DEĞİŞİMİ

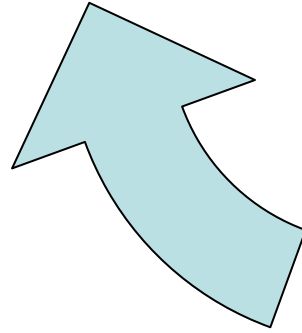


## İŞLEM HACMİ ÖNCEKİ YILLARA GÖRE DEĞİŞİMİ

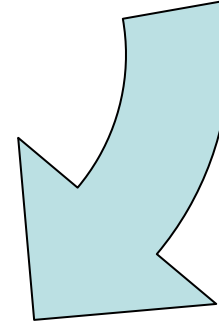
Kütahya Ticaret Borsası  
2014 yılı İşlem hacmi  
468.284.524,23 TL dir.



2014 Yılında En Yüksek  
İşlem gören  
167.065.196,00 TL ile  
Hububat'dır.



2014 yılında Borsamızda  
92.225 adet tescil verisi  
kaydedilmiştir.



2014 YILI KÜTAHYA TİCARET BORSASINDA İŞLEM GÖREN ÜRÜN SIRALAMASI

BUĞDAY	ARPA
SÜT	KOYUN
ŞEKER PANCARI	DÜVE
DANA	YÜN
BUĞDAY UNLARI	AYÇİÇEĞİ
VIŞNE	İNEK
LEBLEBİ	HAŞHAŞ TOHUMU
PEYNİR	KİRAZ
DANA ETİ	NAR
NOHUT	ŞEFTALİ



**BUĞDAYDA 2013 VE 2014 YILLARINDA AY BAZINDA MİKTAR VE İŞLEM HACMİ VERİLERİ**

AYLAR	2013 YILI		2014 YILI	
	MİKTAR	İŞLEM HACMİ	MİKTAR	İŞLEM HACMİ
OCAK	16.265.585	10.775.074,04	13.342.814	9.132.996,22
ŞUBAT	12.422.188	8.508.425,82	11.405.125	8.202.300,61
MART	14.093.639	9.690.772,98	10.693.706	7.840.806,76
NİSAN	16.241.878	11.154.174,24	10.658.424	7.970.598,67
MAYIS	6.709.380	4.647.900,81	5.940.352	4.623.954,12
HAZİRAN	2.115.727	1.498.086,30	2.812.717	22.42730,45
TEMMUZ	10.774.979	6.880.324,05	3.018.894	2.336.816,18
AĞUSTOS	48.816.653	30.957.666,62	51.385.792	40.495.330,70
EYLÜL	28.625.861	17.455.135,38	33.033.435	25.272.985,69
EKİM	18.779.325	11.337.982,30	20.435.920	15.459.561,45
KASIM	22.823.553	14.274.700,15	23.053.681	17.934.419,78
ARALIK	20.581.446	13.456.431,44	20.631.820	16.605.936,59

**TOPLAM:**

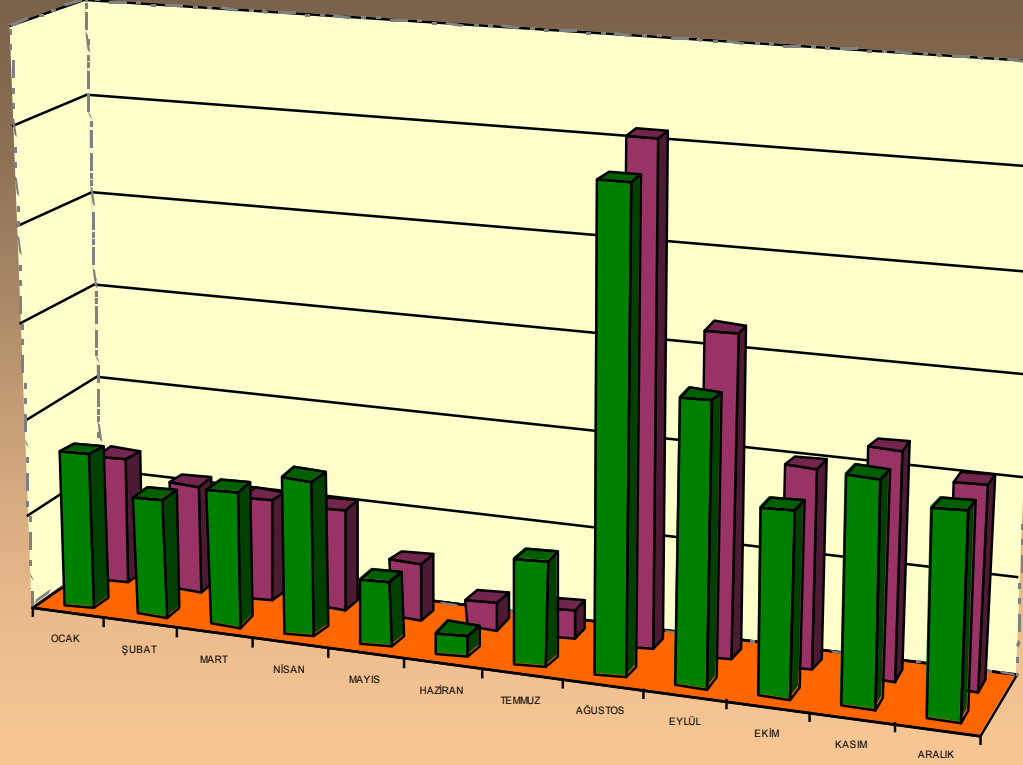
**218.250.214**

**TOPLAM:**

**206.616.680**

**YÜZDE % -5**

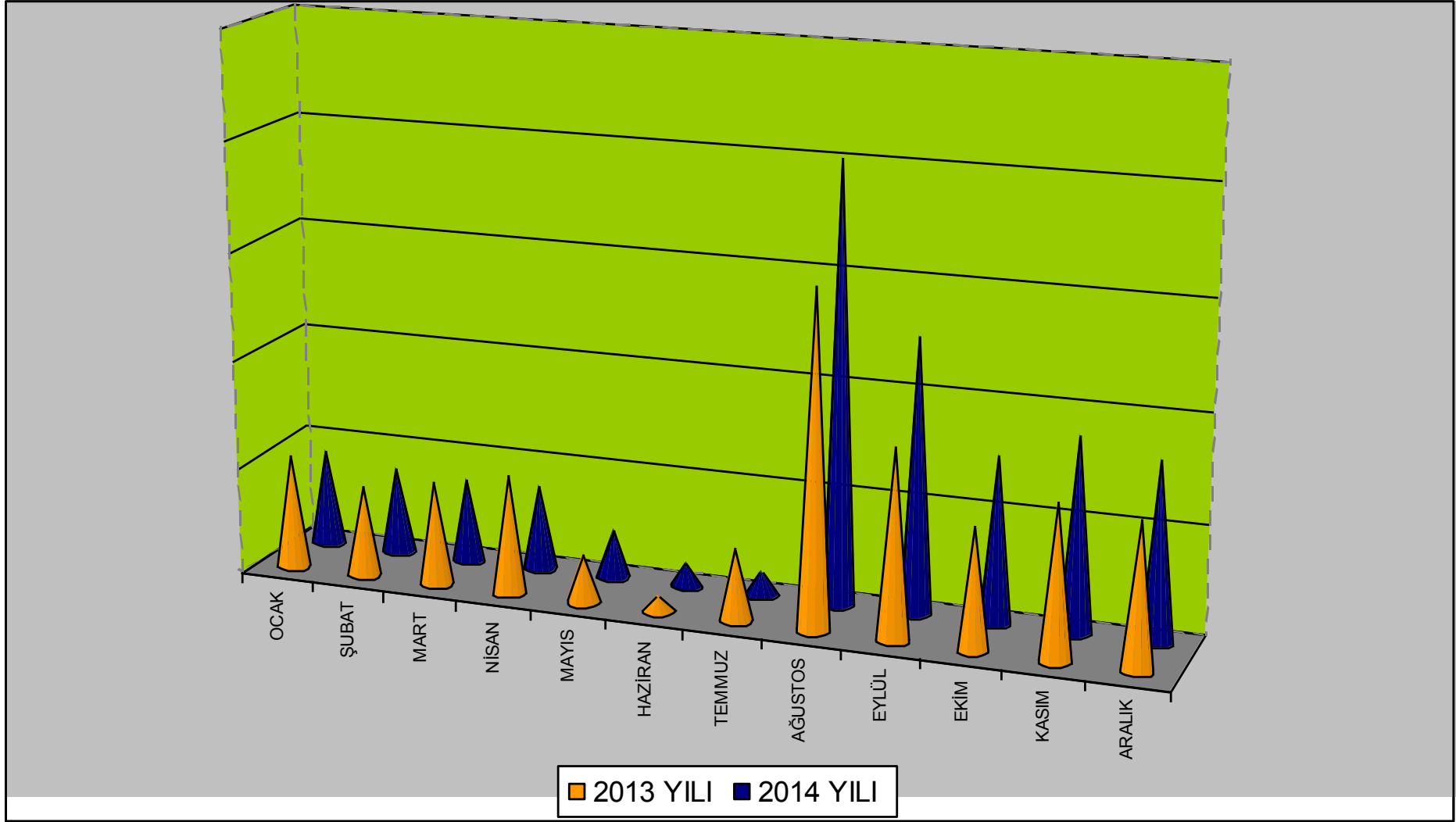
## BUĞDAYDA 2013 - 2014 YILI MİKTAR GRAFİĞİ



	OCAK	ŞUBAT	MART	NISAN	MAYIS	HAZİRAN	TEMMUZ	AĞUSTOS	EYLÜL	EKİM	KASIM	ARALIK
■ 2013 yılı	16.265.585	12.422.188	14.093.639	16.241.878	6.708.380	2.115.727	10.774.979	48.816.653	28.625.861	18.779.325	22.823.553	20.581.446
■ 2014 yılı	13.342.814	11.405.125	10.693.706	10.656.424	5.940.352	2.812.717	3.018.894	51.385.792	33.033.435	20.435.920	23.053.681	20.631.820

■ 2013 yılı ■ 2014 yılı

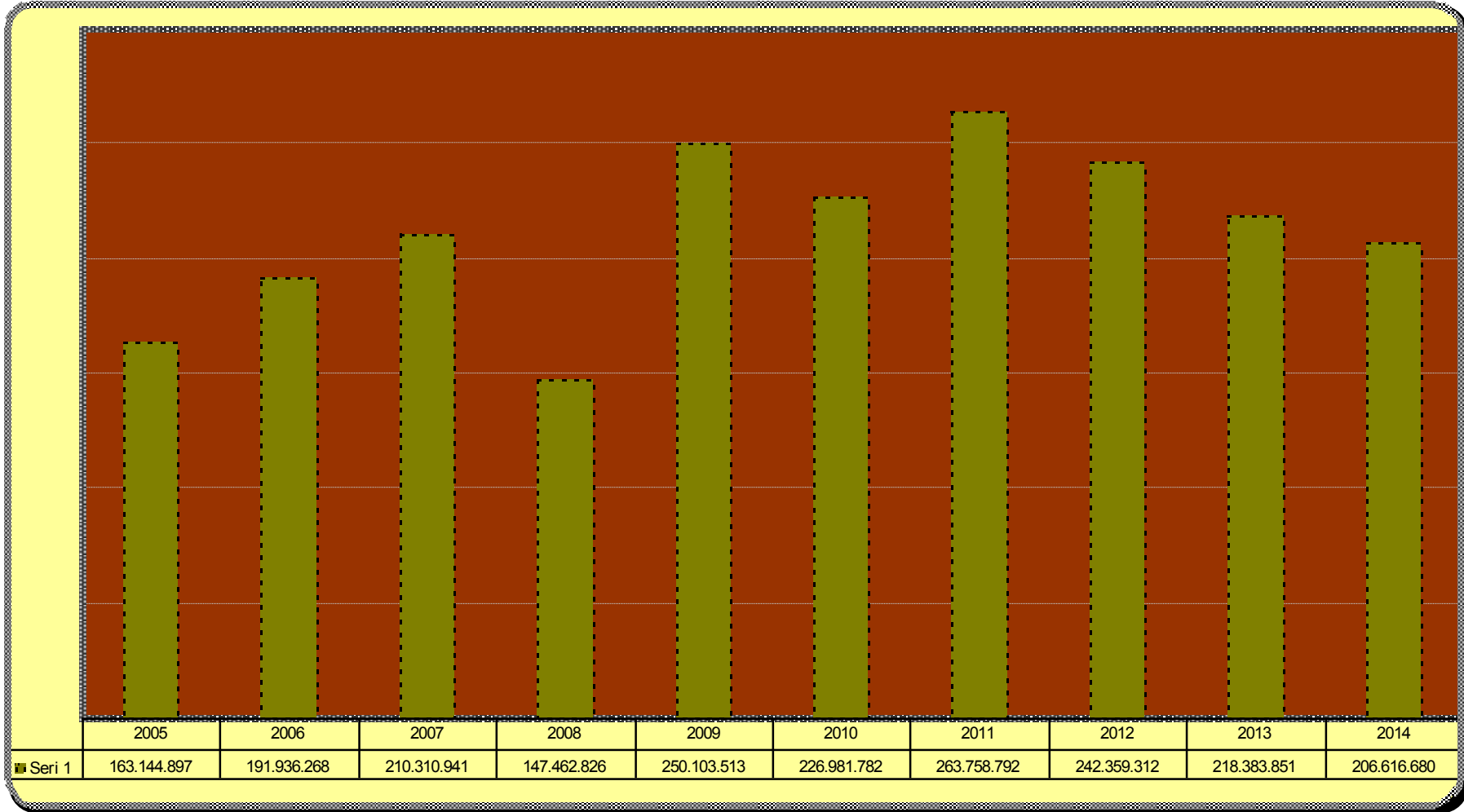
## BUĞDAYDA 2013 - 2014 YILI İŞLEM HACMİ GRAFİĞİ



**BUĞDAYDA YILLARA GÖRE MİKTARLARI**

<b>YILI</b>	<b>MİKTAR</b>
2005	163.144.897 KG
2006	191.936.268 KG
2007	210.310.941 KG
2008	147.462.826 KG
2009	250.103.513 KG
2010	226.981.782 KG
2011	263.758.792 KG
2012	242.359.312 KG
2013	218.383.851 KG
2014	206.616.680 KG

## İŞLEM HACMİ ÖNCEKİ YILLARA GÖRE DEĞİŞİMİ

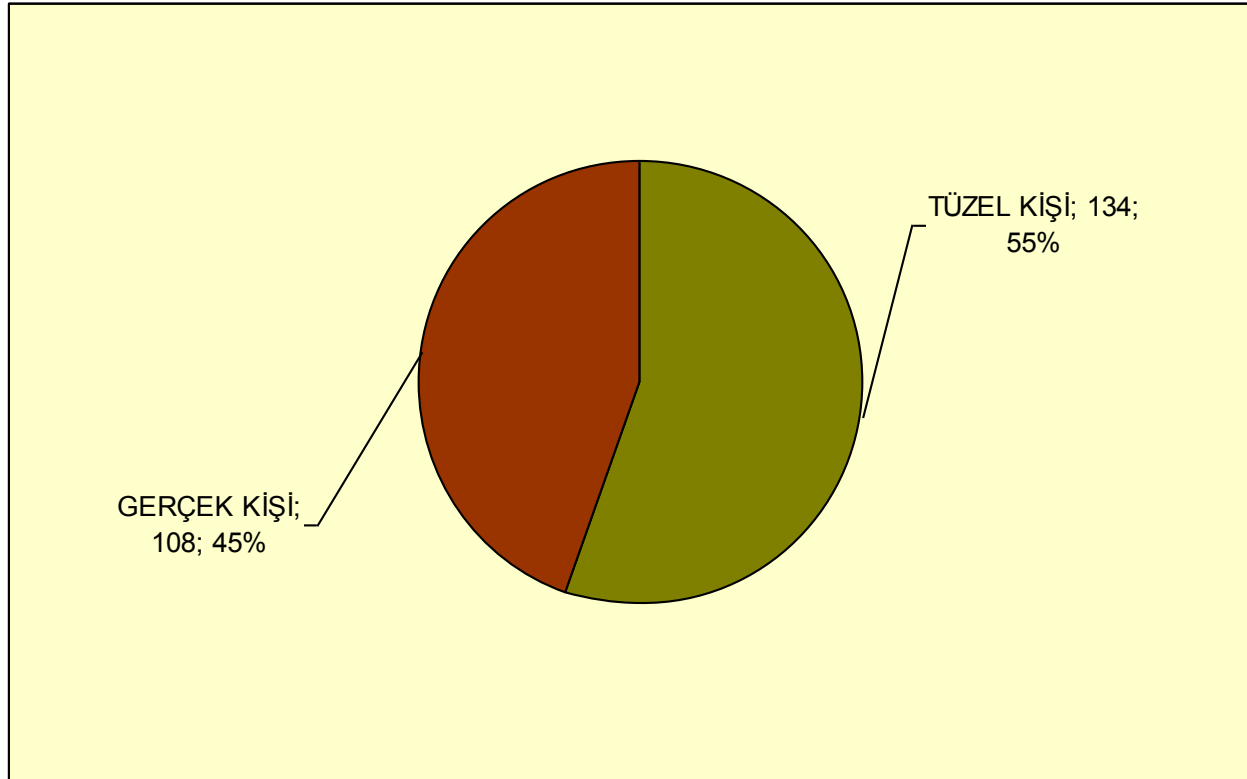




**2014 YILI**  
**ÜYE İSTATİSTİKLERİ**

## 2014 YILI ÜYE DAĞILIMI

	TÜZEL KİŞİ	GERÇEK KİŞİ	TOPLAM
ÜYE SAYISI	134	108	242
DAĞILIM %	% 55	% 45	-



## KURULUŞLARINA GÖRE ÜYE DAĞILIMI

	<i>ANONİM ŞİRKET</i>	<i>LİMİTED ŞİRKET</i>	<i>GERÇEK KİŞİ</i>	<i>KOLL.ŞİRKET</i>	<i>KOOPERATİF</i>	<i>TOPLAM</i>
<i>ÜYE SAYISI</i>	22	85	108	2	25	242
<i>DAĞILIM %</i>	%9	%35	%45	%1	%10	

## 2014 YILINDA YAPILAN TESCİL SAYISININ AYLARA GÖRE DAĞILIMI

AY	TESCİL SAYISI
OCAK	366
ŞUBAT	352
MART	330
NİSAN	373
MAYIS	327
HAZİRAN	312
TEMMUZ	282
AĞUSTOS	670
EYLÜL	536
EKİM	443
KASIM	486
ARALIK	526
TOPLAM	5003



