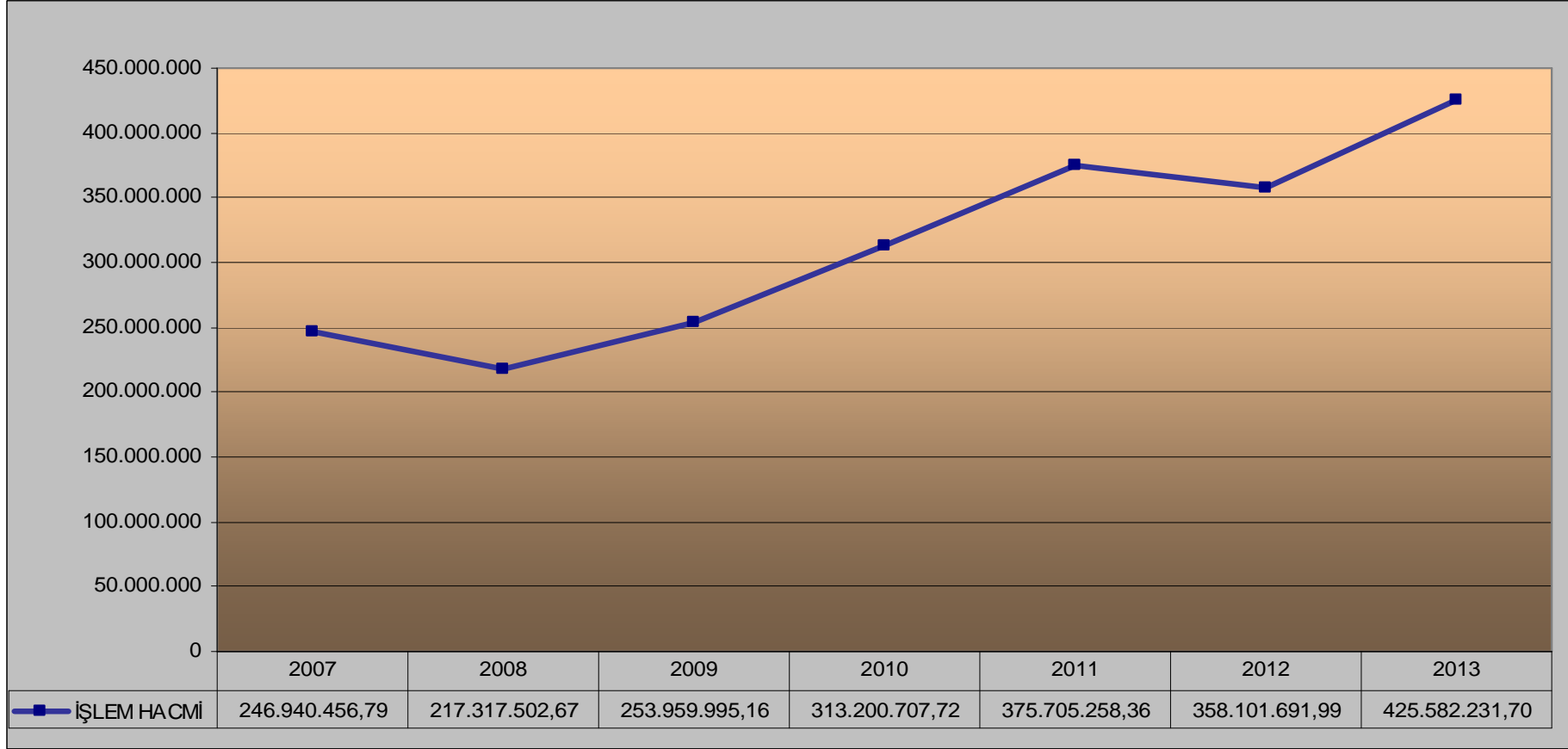




# KÜTAHYA TİCARET BORSASI 2013 YILI İSTATİSTİKLERİ

## İŞLEM HACMİ ÖNCEKİ YILLARA GÖRE DEĞİŞİMİ

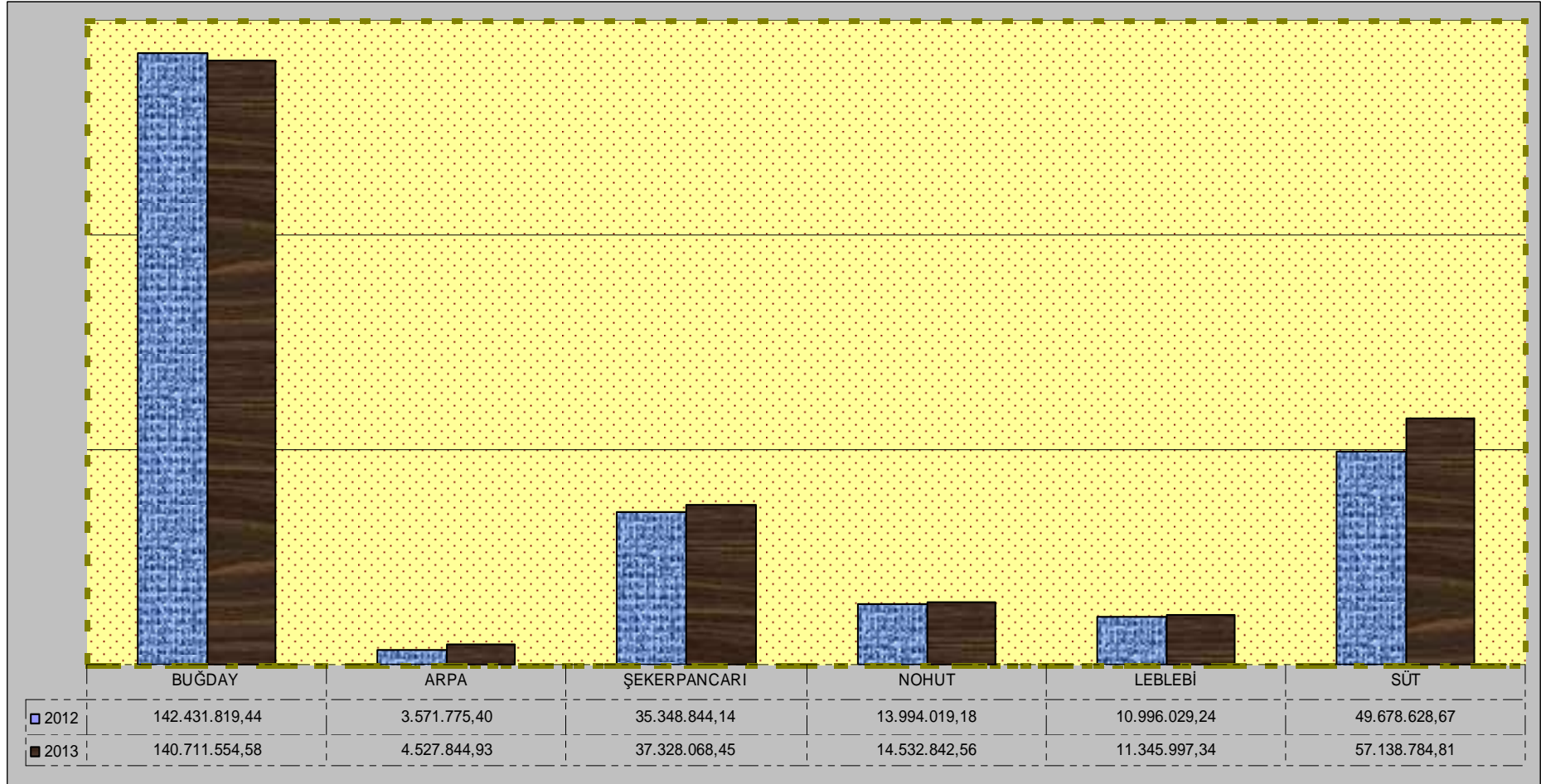
	2007	2008	DEĞİŞİM (%)	2009	DEĞİŞİM (%)	2010	DEĞİŞİM (%)	2011	DEĞİŞİM (%)	2012	DEĞİŞİM (%)	2013	DEĞİŞİM (%)
İŞLEM HACMİ	246.940.456,79	217.317.502,67	-11,99	253.959.995,16	16,86	313.200.707,72	23,32	375.705.258,36	19,95	358.101.691,99	4,68	425.582.231,70	18,84



## 2012-2013 YILLARI İŞLEM HACMİ KARŞILAŞTIRMASI :

ÜRÜNLER	2012		2013		DEĞİŞİM (%)	
	MİKTAR	İŞLEM HACMİ	MİKTAR	İŞLEM HACMİ	MİKTAR (%)	İŞLEM HACMİ (%)
BUĞDAY	242.359.312	142.431.819,44	218.383.851	140.711.554,58	-9	-1
ARPA	6.198.184	3.571.775,40	7.278.336	4.527.844,93	17	26
ŞEKER PANCARI	226.018.622	35.348.844,14	237.257.875	37.328.068,45	4	5
NOHUT	3.820.829	13.994.019,18	4.046.329	14.532.842,56	5	3
LEBLEBİ	1.620.049	10.996.029,24	1.744.136	11.345.997,34	7	3
SÜT	69.608.176	49.678.628,67	70.348.276	57.138.784,81	1	15

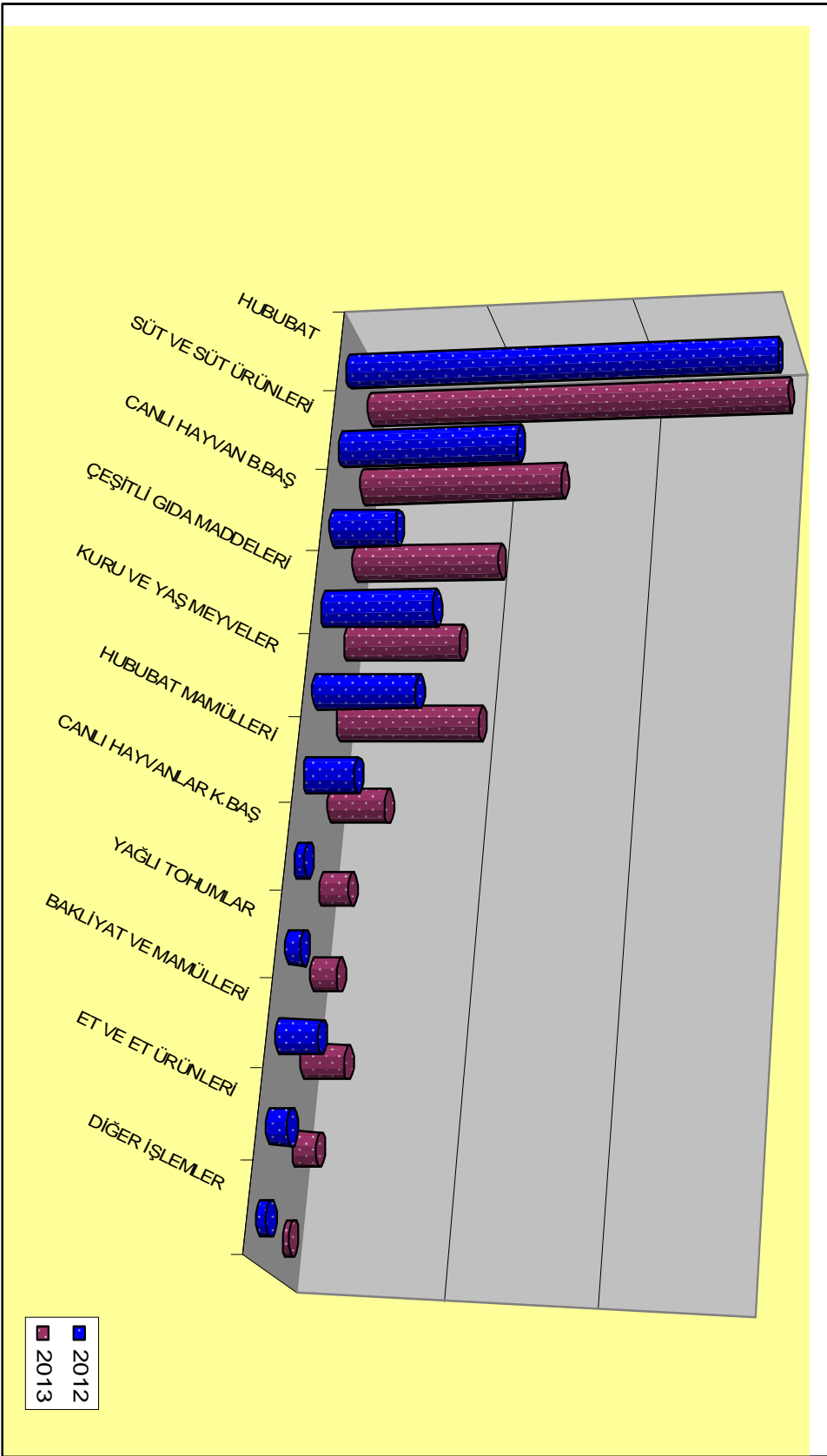
## 2012-2013 ÜRÜNLERE GÖRE İŞLEM HACMİ :



## **ANA BAŐLIKLAR ALTINDA 2012-2013 İŐLEM HACMİ :**

<b>MADDE</b>	<b>2012 İŐLEM HACMİ (TL)</b>	<b>2013 İŐLEM HACMİ (TL)</b>
HUBUBAT	147.709.535,00	147.124.749,60
SÜT VE SÜT ÜRÜNLERİ	62.350.377,00	71.359.599,69
CANLI HAYVANLAR (BÜYÜK BAŐ)	22.990.580,00	51.738.973,51
ÇEŐİTLİ GIDA MADDELERİ	38.709.470,00	40.703.631,61
KURU VE YAŐ MEYVE SEBZELER	35.381.205,00	49.840.847,00
HUBUBAT MAMÜLLERİ	17.490.482,00	19.946.904,00
CANLI HAYVANLAR (KÜÇÜK BAŐ)	3.556.670,00	10.337.167,00
YAĞLI TOHUMLAR	5.176.719,00	9.157.334,00
BAKLİYAT VE MAMÜLLERİ	14.165.892,00	14.656.285,00
ET VE ET ÜRÜNLERİ	7.249.565,00	8.209.196,00
DİĞER İŐLEMLER	3.221.196,00	2.168.844,00
<b>TOPLAM</b>	<b>358.101.691,00</b>	<b>425.603.532,00</b>

## ANA BAŞLIKLAR ALTINDA YIL BAZINDA İŞLEM HACMİ GRAFİĞİ :



Kütahya Ticaret Borsasında işlem hacmi en yüksek olan grubu hububattır.

İşlem gören maddeler arasında Buğday, Arpa, Mısır, Darı, Nohut, Ayçiçeği, Haşhaş Tohumu, Vişne, Leblebi, Canlı Hayvanlar, Süt, Şeker pancarı, önemli bir yere sahiptir.

2013 yılında İşlem hacmi en yüksek olan ürünler ise:

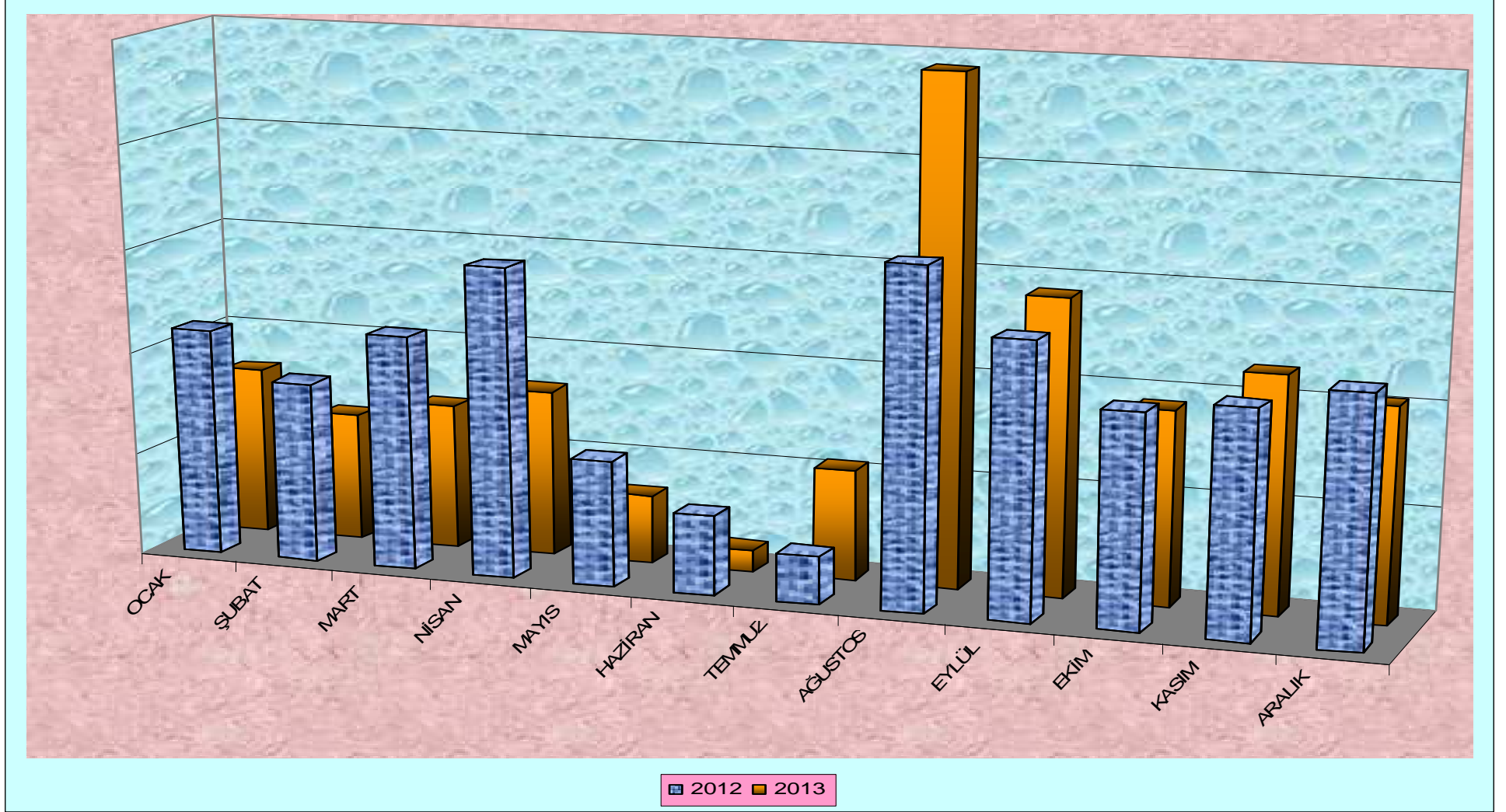
- Buğday
- Süt
- Şeker Pancarı
- Vişne
- C.Hayvan
- Nohut
- Un
- Peynir
- Canlı Hayvan K.Baş
- Leblebi
- Dana Eti
- Arpa
- Kiraz
- Fıstık
- Haşhaş Tohumu
- Ayçiçeği
- Kepek
- Peynir
- Pekmez
- Yün
- Yumurta
- Pekmez
- Ayçiçeği
- Darı

## BUĞDAYDA 2012 VE 2013 YILLARINDA AY BAZINDA MİKTAR VE İŞLEM HACMİ VERİLERİ

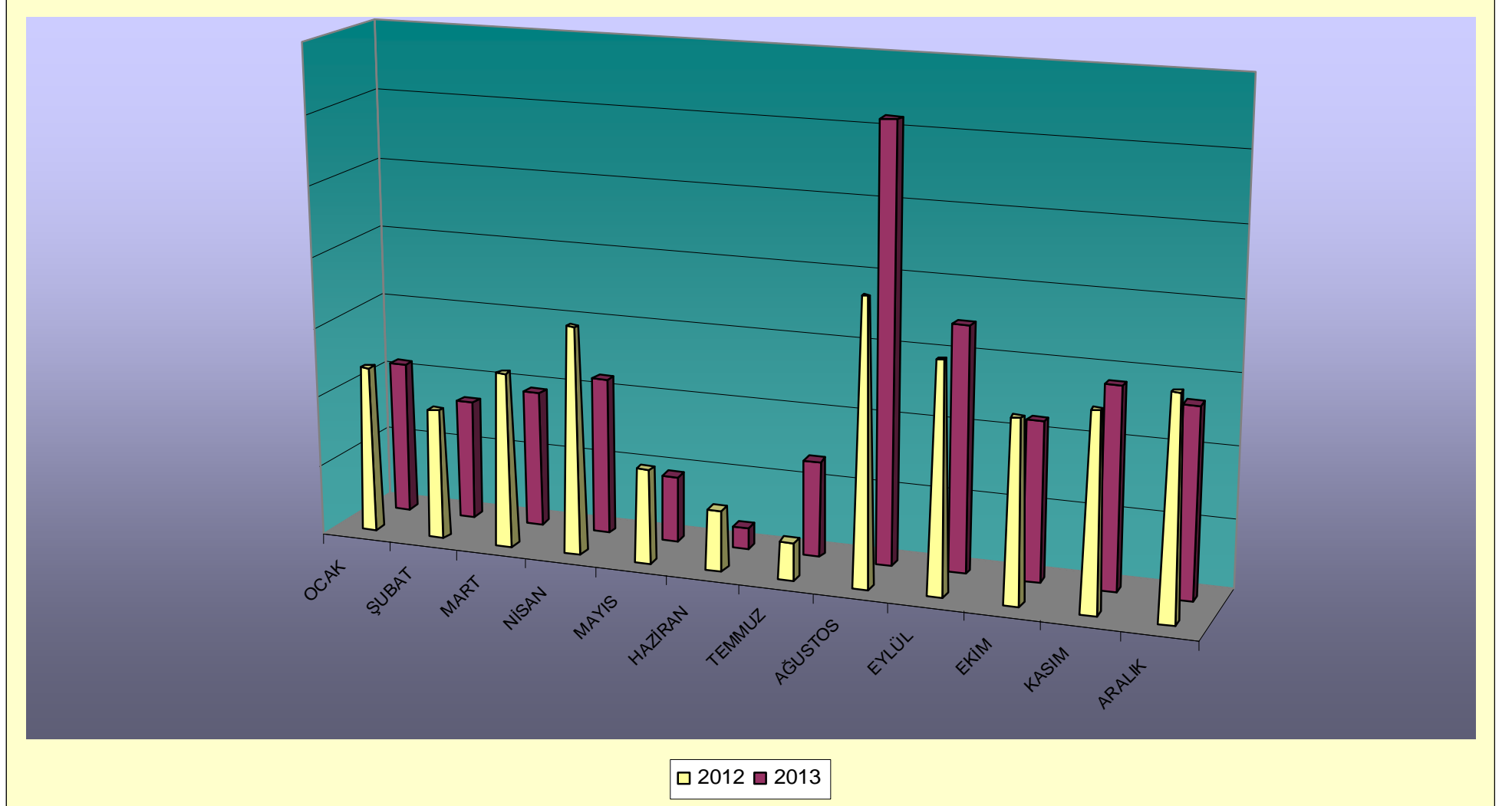
AYLAR	2012 YILI		2013 YILI	
	MİKTAR	İŞLEM HACMİ	MİKTAR	İŞLEM HACMİ
OCAK	22.068.398	11.861.619,21	16.265.585	10.775.074,04
ŞUBAT	17.513.315	9.305.760,78	12.422.188	8.508.425,82
MART	22.804.627	12.426.264,81	14.093.639	9.690.772,98
NİSAN	30.012.869	16.179.242,85	16.241.878	11.154.174,24
MAYIS	12.173.029	6.705.811,71	6.709.380	4.647.900,81
HAZİRAN	7.745.060	4.355.047,70	2.115.727	1.498.086,30
TEMMUZ	4.662.931	2.675.849,13	10.774.979	6.880.324,05
AĞUSTOS	32.703.499	20.103.860,57	48.816.653	30.957.666,62
EYLÜL	26.531.402	16.328.538,33	28.625.861	17.455.135,38
EKİM	20.600.164	12.919.756,81	18.779.325	11.337.982,30
KASIM	21.715.246	13.950.470,38	22.823.553	14.274.700,15
ARALIK	23.818.382	15.620.434,56	20.581.446	13.456.431,44



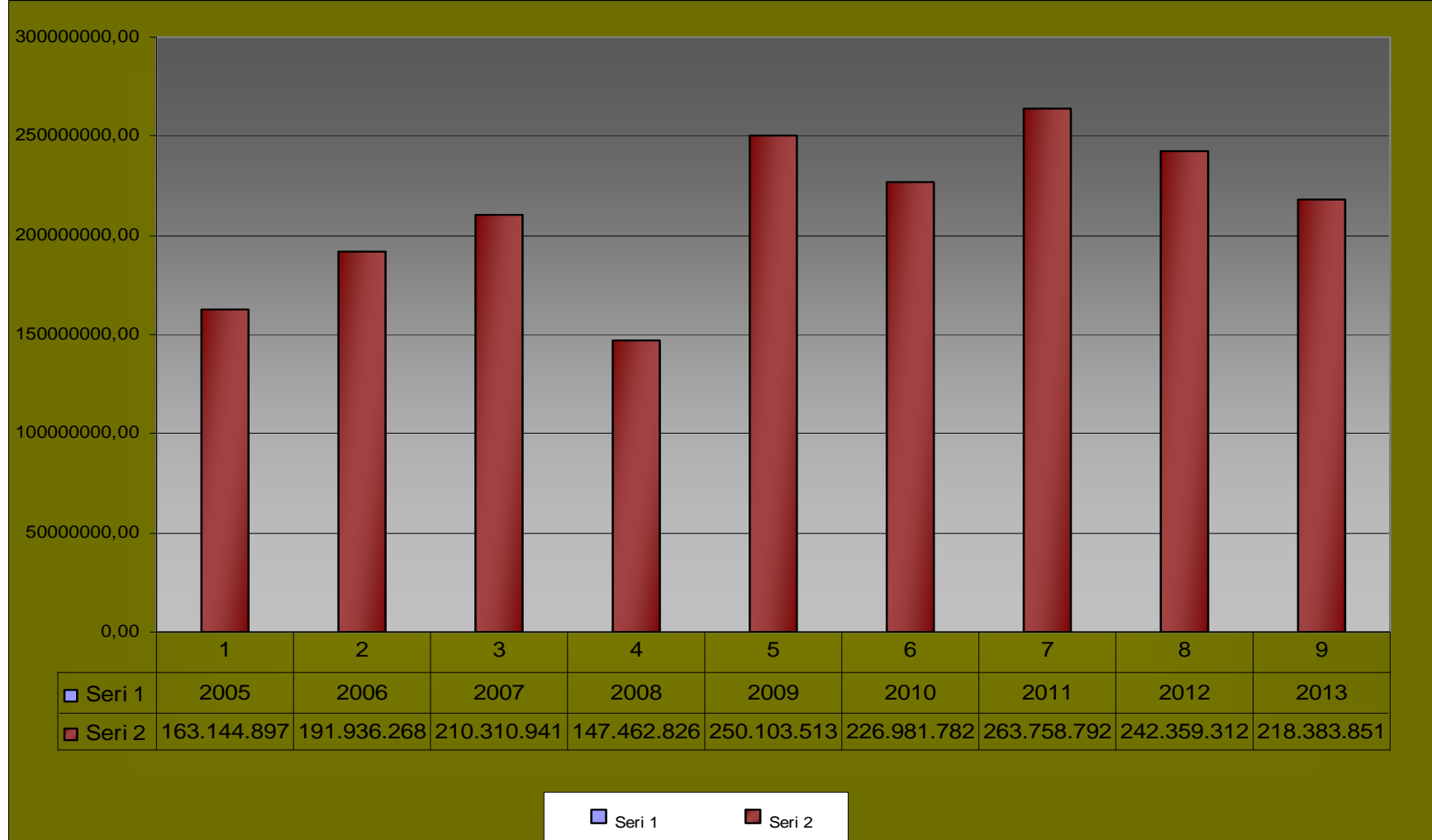
## BUĞDAYDA 2012-2013 YILI MİKTAR GRAFIĞI



## BUĞDAYDA 2012-2013 YILI İŞLEM HACMİ GRAFİĞİ



## BUĞDAYDA YILLARA GÖRE MİKTARLARI



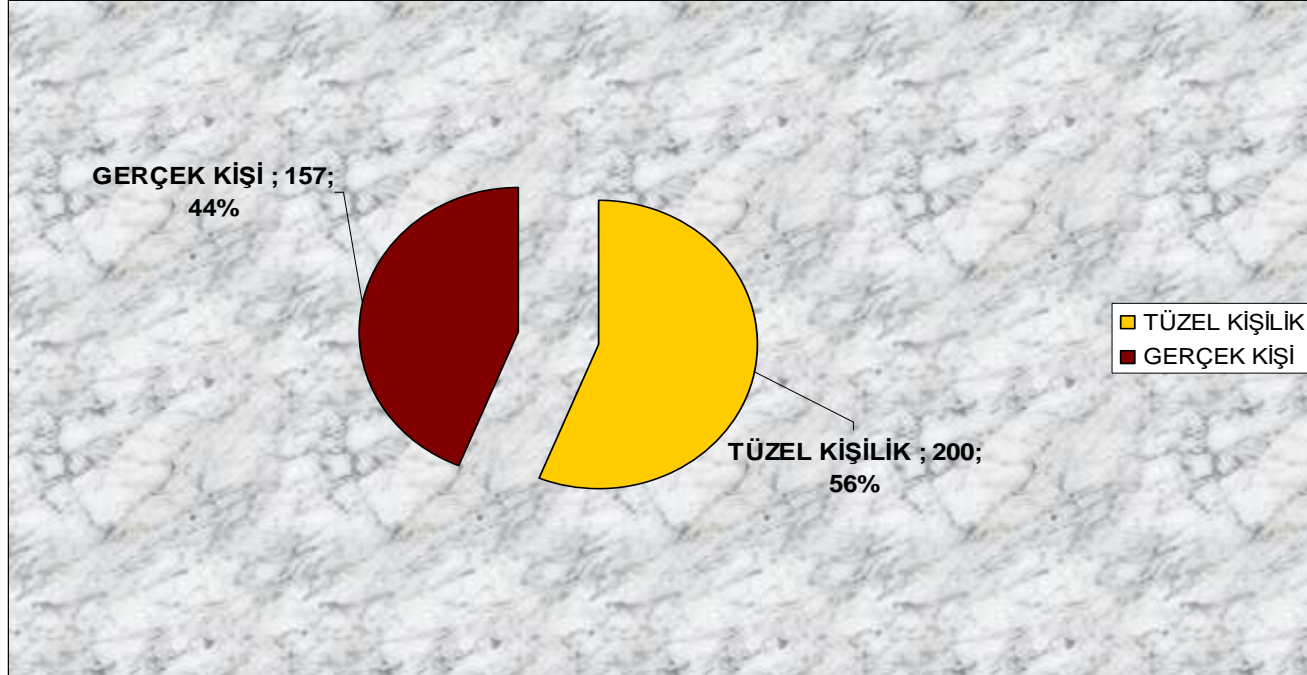
**2012 - 2013 YILI**

**ÜYE İSTATİSTİKLERİ**



## 2013 YILI ÜYE DAĞILIMI

	TÜZEL KİŞİLİK	GERÇEK KİŞİ	TOPLAM
Üye Sayısı	200	157	357
% Dağılım	%56	%44	-



## KURULUŞ TIPLERİNE GÖRE ÜYE SAYISI

	Anonim Şirket	Limited Şirket	Gerçek Kişi	Koll. Şirket	koop	Toplam
Üye Sayısı	30	134	157	2	34	357
% Dağılım	% 8	% 38	% 44	% 0,5	% 9,5	-

